



BEFESTIGUNGS OPTIONEN

Containerüberdachungen

**BUILD IT.
STORE IT.
FIX IT.**



**WE'VE GOT
YOU COVERED**

WE'VE GOT YOU COVERED

Bei Krotfman bieten wir verschiedene Befestigungsmöglichkeiten für Containerüberdachungen, sowohl an Containern als auch an Betonwänden. Die Anzahl der benötigten Klammern wird basierend auf der Konstruktion Ihrer Überdachung berechnet.

Wir liefern fünf verschiedene Befestigungsmethoden, die für spezifische Anwendungen konzipiert sind:

- Containerklammern für Ränder von 5-8 cm
- Montagebalken für Openside- und Bürocontainer
- Twistlock-Klammern für die Befestigung an Stirnseiten
- Schweißklammern für eine dauerhafte Montage
- Betonanker für Betonwände



Lesen Sie mehr über 'Endlose Möglichkeiten'

Wir haben nicht nur sämtliche Befestigungsmöglichkeiten bedacht, sondern auch sichergestellt, dass alle unsere Überdachungen gemäß EN13782 berechnet wurden. Dies garantiert Sicherheit und Stabilität. Detaillierte Informationen hierzu finden Sie in unserem kostenlosen anforderbaren Zeltbuch mit allen Konstruktionszeichnungen und Berechnungen.

Möchten Sie mehr erfahren?

ENDLOSE MÖGLICHKEITEN

Dank der umfangreichen Befestigungsmöglichkeiten an Standard-, Openside- und Bürocontainern oder Betonwänden sind unsere Containerüberdachungen vielseitig einsetzbar. Diese kommen in Bereichen wie Bau, Industrie, Abfallverarbeitung, Sport und dem Grünsektor erfolgreich zum Einsatz.

Die Preise basieren auf der 6 x 6 Meter Überdachung. In der Übersicht können Sie pro Situation sehen, welche Befestigungsoptionen verfügbar sind. Einige Optionen werden pro Seite, andere pro Überdachung berechnet.



Laden Sie das kostenlose Zeltbuch

NEUGIERIG, WELCHE BESTÄTIGUNG AM BESTEN ZU IHRER SITUATION PASST?

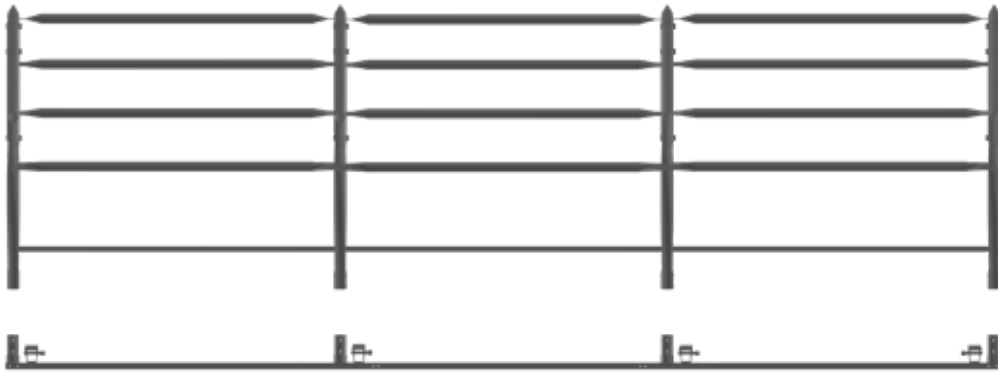
Unser Team denkt gerne mit Ihnen mit und beantwortet Ihre Fragen!

+31 26 700 9 700

sales@krotfman.com

Aanleveren

Unsere Containerüberdachungen sind in standardisierten Breiten und Längen erhältlich.
Die Längenmaße entsprechen den Standardlängen von Seecontainern. Die Montageoption hängt vom Typ des Containers oder der Betonwand ab, die Sie bereits haben oder anschaffen möchten.



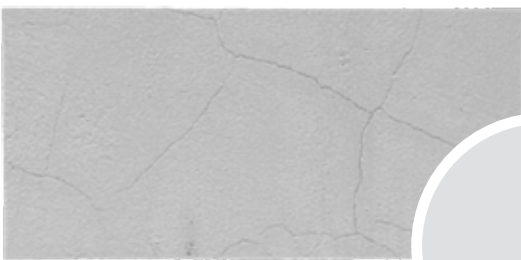
CONTAINER
Containerklammer



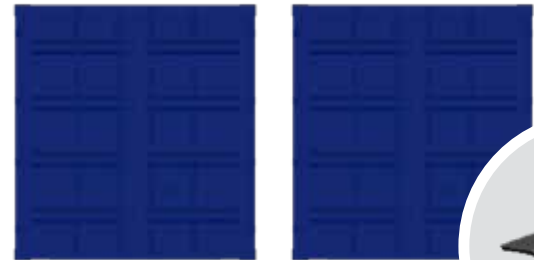
CONTAINER OFFENE SEITE:
Montagebalken



BETONWAND
Betonanker




CONTAINERFRONT
Twistlock-Klammer



MONTAGEOPTIONEN

Die Anzahl der Klammern wird basierend auf der Überdachung automatisch berechnet.

(Die untenstehenden Preise basieren auf der CTS606.)

	 Containerrand 5-8 cm	 Containerrand <5-8 cm>	 Container offene seite	 spezielle Setups	 Betonwand
 €310,-	✓				
 €620,- pro Seite	—	✓	✓	—	
 €280,- pro Seite				✓	
 €250,-	✓	✓	✓	✓	
 €128,-					✓

✓ empfohlene Montagemöglichkeit

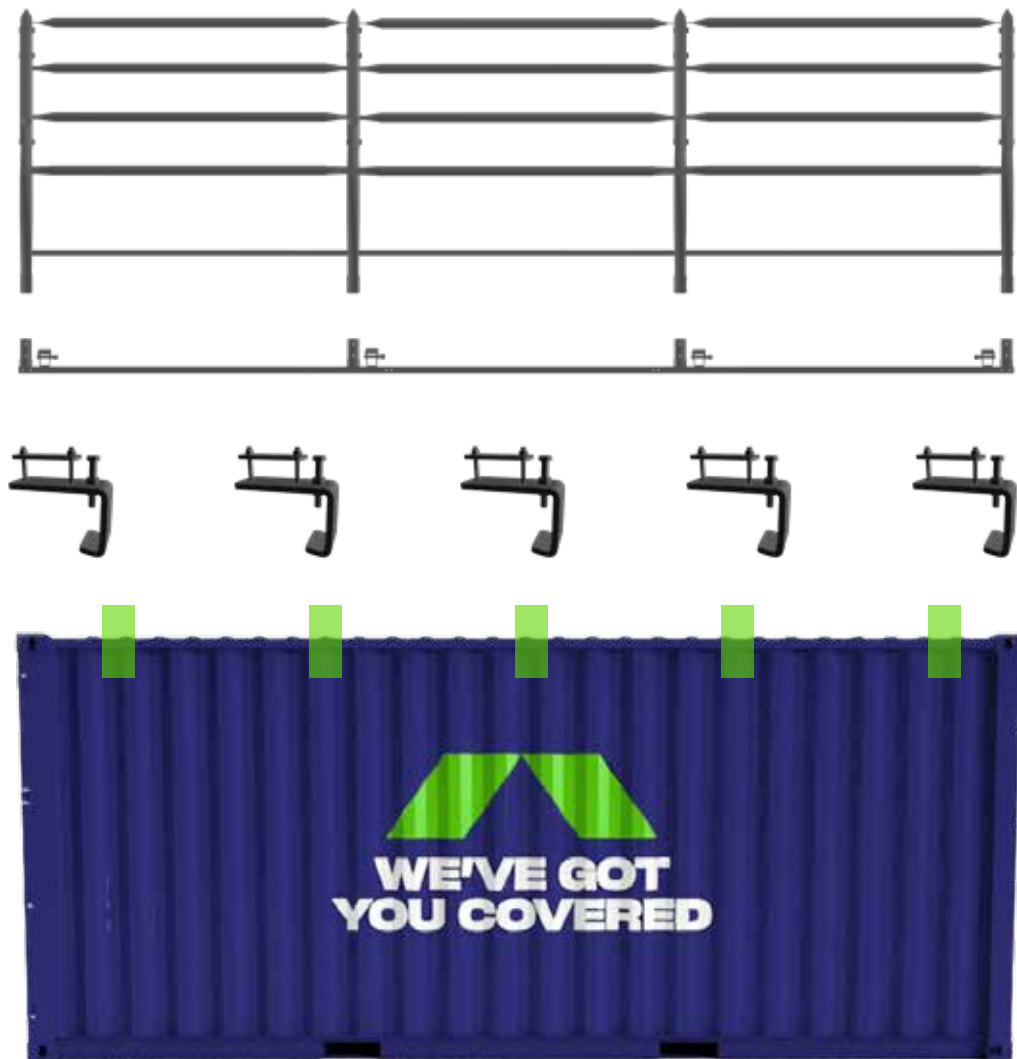
— Einbau möglich

CONTAINERKLAMMERN

Die günstigste, schnellste und schweißfreie Option

Befestigung am Containerrand ohne Schweißen.

Geeignet für alle Container mit einem Rand zwischen 5 und 8 cm.

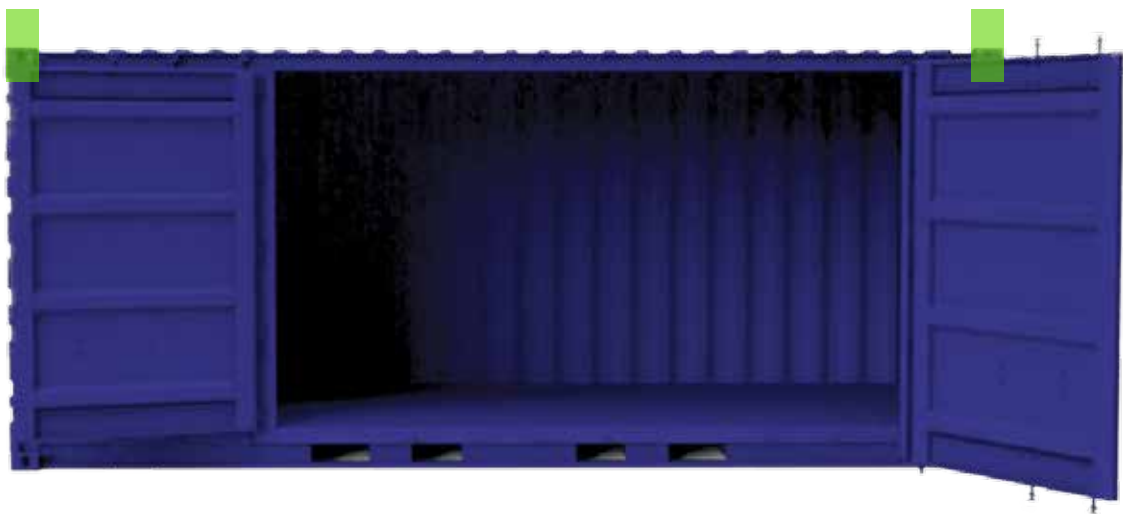
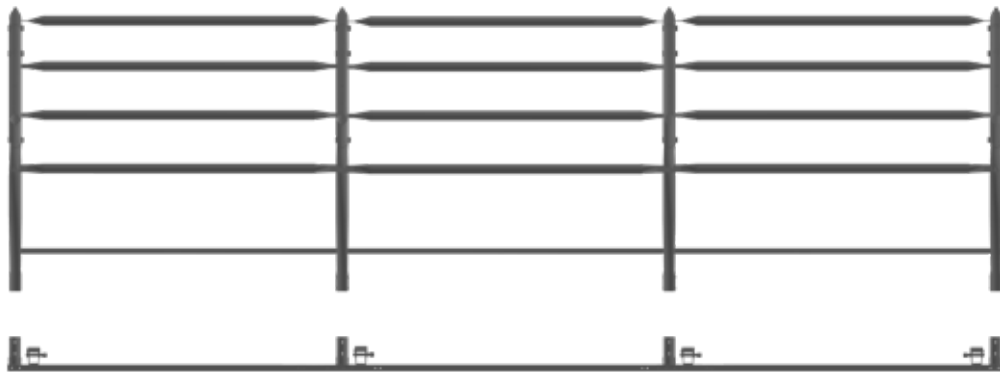


MONTAGEBALKEN

Überbrückt 6 Meter mit nur 2 Befestigungspunkten

Befestigen Sie den Montagebalken an den Twistlocks.

Geeignet für Spezialcontainer wie Openside-Container und Büroeinheiten.

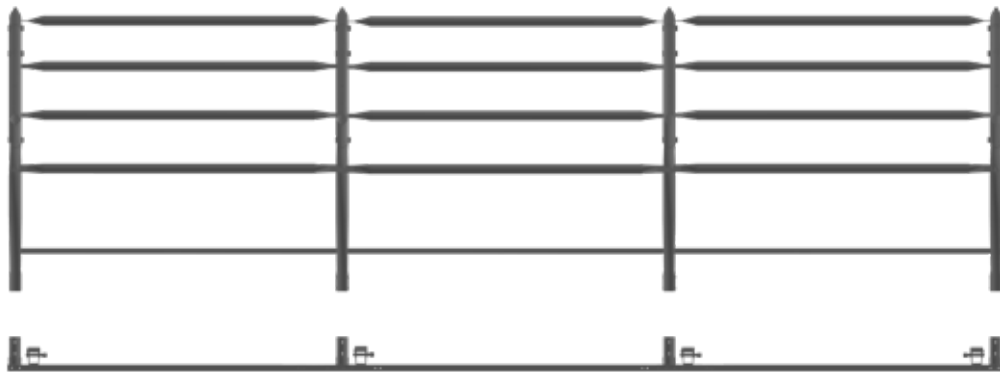


TWISTLOCK-KLAMMERN

Ermöglicht das Öffnen eines Containers unter der Überdachung

Befestigung an den 4 Twistlocks.

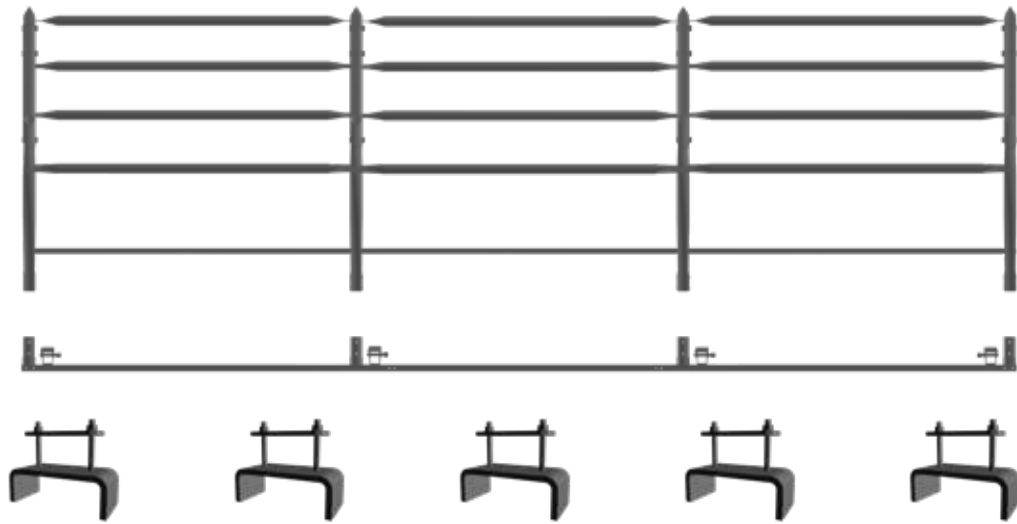
Geeignet für die Montage an der Vorder- oder Rückseite des Containers.



SCHWEISSKLAMMERN

Für alle Container geeignet

Diese Klammern können an allen Containern befestigt werden. Eine dauerhafte Lösung, ideal, wenn am Container geschweißt werden kann. (Legen Sie zuerst die Basisschiene auf den Container, um die ideale Position für die Befestigung zu markieren.)



BETONANKERS

Eine schnelle Methode zur Überdachung von Beton- oder Fahrsilos.

Geeignet für alle Betonkonstruktionen.

